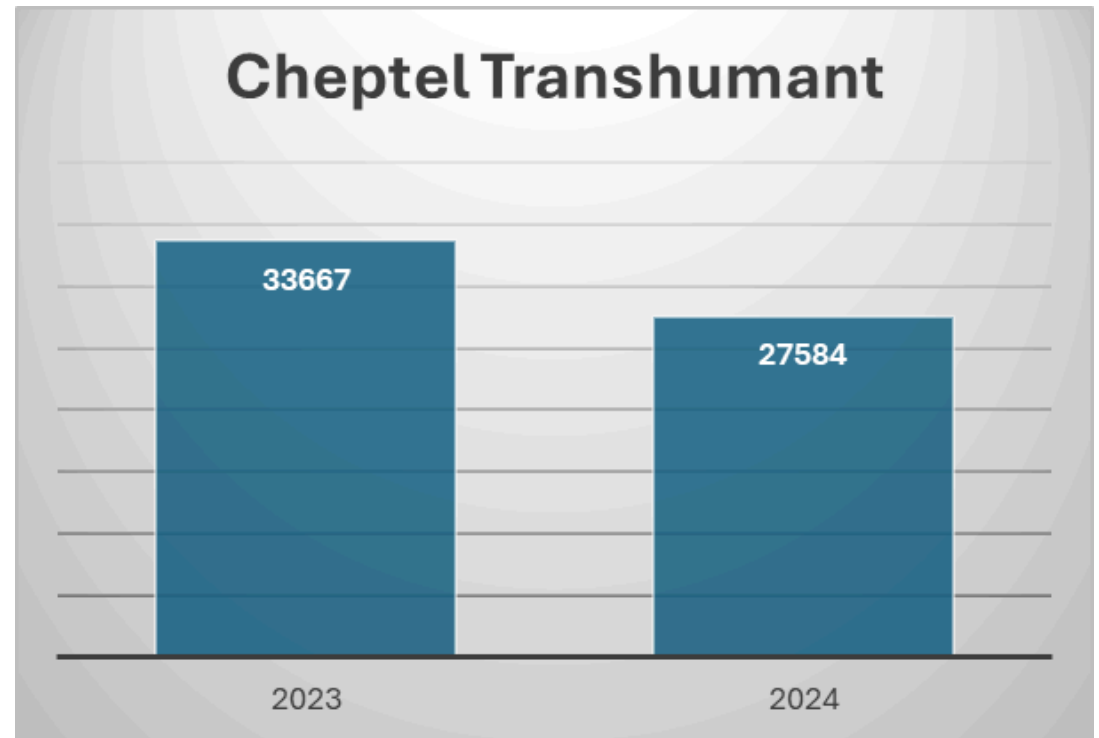




GUINEE : Région de Kankan

UNE DIMINUTION IMPORTANTE DU NOMBRE DE TRANSHUMANTS EN 2024

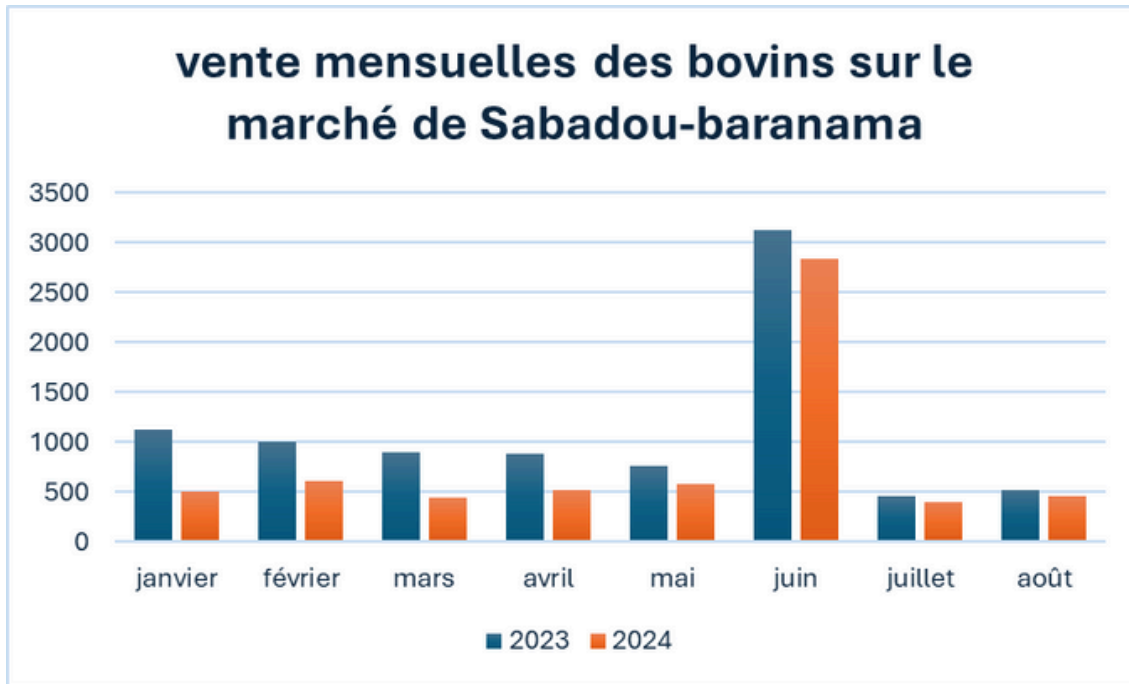
Le nord-est de la Guinée a été, ces dernières années, une destination principale du cheptel transhumant notamment malien par suite de la crise sécuritaire entraînant les animaux du centre vers la région sud (Sikasso). Suite à la signature d'un protocole d'accord réglant la transhumance inter-Etats entre le Mali et la Guinée en avril 2022, le cheptel est arrivé massivement pour la campagne 2023. **Cependant, ces entrées ont chuté en 2024** (cf graphique 1) par suite d'un arrêté ministériel portant réglementation de la rentrée des animaux et le temps de séjour des transhumants et leurs troupeaux sur le territoire Guinéen.



Graphique 1. Nombre d'animaux transhumants 2023-2024.

NOTE D'ANALYSE TERRITORIALE AGROPASTORALE

Fédération Régionale de la Filière Bétail-Viande de Kankan (FRFBVK)



Graphique 2. Effectif de bovins vendus sur les périodes janvier-août 2023 et 2024.

L'IMPACT ÉCONOMIQUE DE LA BAISSÉ DE LA TRANSHUMANCE

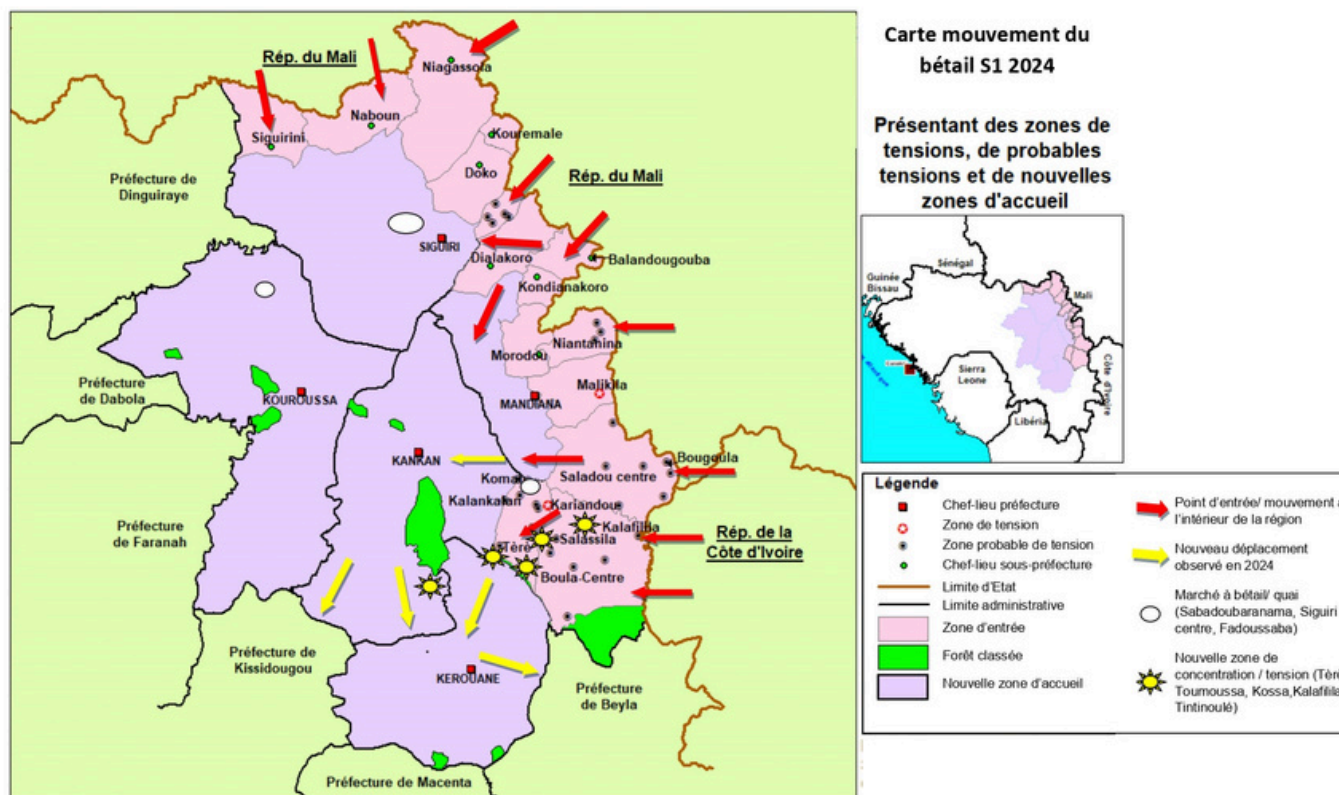
L'entrée massive du bétail transhumant en 2023 a engendré une chute du prix du bétail et de la viande (baisse en moyenne de 1 000 000 FG sur le prix des bovins et une baisse moyenne de 10 000 FG sur le kilo de viande rouge). Ce prix s'est ensuite stabilisé et la diminution du cheptel transhumant en 2024 (cf graphique 1) n'a pas entraîné de fluctuation sur les prix du bétail et de la viande. En revanche, le cheptel transhumant alimente les marchés à bétail des terroirs d'accueil. Ainsi, **la baisse du cheptel transhumant en 2024 a impacté le nombre d'animaux vendus sur un des plus grands marchés de la région: le marché de Sabadou-Baranama** (cf graphique 2).

NOTE D'ANALYSE TERRITORIALE AGROPASTORALE

Fédération Régionale de la Filière Bétail-Viande de Kankan (FRFBVK)

UNE MOBILITÉ ANIMALE S'EFFECTUANT VERS LE CENTRE DU PAYS

Par rapport aux axes de transhumance de 2023, **il a été observé de nouveaux axes de mobilité marquant une pénétration du cheptel transhumant vers le centre du pays**, plus spécifiquement vers les préfectures de Kérouane et de Kissidougou (Moribaya, Tokounou et Mamouroudou) - (cf carte 1).



Carte 1. Mouvements du cheptel transhumant